



CATALOGUE DES FORMATIONS

**EDITION
2021**





Votre partenaire pour le renforcement de vos capacités et des compétences de vos collaborateurs

Le MOT du Directeur Général

Depuis maintenant 19 ans, la Maison de l'Entreprise du Burkina Faso (MEBF) contribue au développement des entreprises à travers ses pôles d'intervention que sont : la facilitation des affaires (formalités de création d'entreprise, formalités d'actes de construire et licences d'affaires), l'appui-conseil et le renforcement des capacités des entreprises, l'information économique et commerciale et la gestion des projets et programmes destinés au secteur privé.

Le renforcement des capacités des Micro, Petites et Moyennes Entreprises (MPME) est au cœur du métier de la MEBF, au regard de la contribution importante de leurs acteurs dans la croissance économique du pays.

Ce nouveau catalogue présente les offres de formation pour l'année 2021. Les formations proposées sont adaptées pour les porteurs d'initiatives économiques, les porteurs de projets d'entreprise, les chefs d'entreprises et d'organisations professionnelles et leurs collaborateurs. Elles sont délivrées par des experts triés sur le volet, qui disposent de savoir et de savoir-faire pratiques et utiles.

La direction en charge de l'appui-conseil et du renforcement de vos capacités et de vos compétences est à votre écoute pour tout besoin en formation, qui ne serait pas pris en compte dans le présent catalogue.

Notre défi est de rendre votre entreprise encore plus forte et plus compétitive, avec des ressources humaines de qualité et compétentes pour sa gestion et la mise en œuvre de votre projet d'entreprise.

Lancina KI

**La MEBF,
c'est plus de
57 365
entrepreneurs
formés**

ILS NOUS ONT FAIT CONFIANCE !



NOS CONTACTS

Standard

Tél. : +226 25 39 80 58 à 61

Fax : +226 25 39 80 62

Email : dg@me.bf

www.me.bf

Direction du Marketing et de l'Appui-Conseil (DMAC)

Service Renforcement des Capacités des Entreprises

Tél. : +226 60 22 46 84

Email : formations@me.bf



CALENDRIER DES FORMATIONS 2021

N°	Titre de la formation	Période	Lieu	Page
CREATION ET DEVELOPPEMENT D'ENTREPRISE				
FCD1	Maîtrise des INCOTERMS pour une optimisation de vos Importations et Exportations (niveau II)	<i>du 15 au 17 mars</i>	<i>Ouagadougou</i>	9
FCD2	Procédures de passation des marchés publics : montage des dossiers de soumission aux appels d'offres	<i>du 29 au 31 mars</i>	<i>Ouagadougou</i>	10
FCD3	Formation en Entrepreneuriat	<i>du 07 au 10 avril</i>	<i>Ouagadougou</i>	11
FCD4	Procédures de passation des marchés de la Banque mondiale et de l'Union européenne : montage des dossiers de soumission aux appels d'offres	<i>du 12 au 17 avril</i>	<i>Ouagadougou</i>	13
FCD5	Gestion d'entreprise selon la méthodologie GERME	<i>du 17 au 22 mai</i>	<i>Ouagadougou</i>	14
FCD6	Maîtrise des INCOTERMS pour une optimisation de vos importations et Exportations (niveau I)	<i>du 25 au 27 mai</i>	<i>Ouagadougou</i>	15
FCD7	Coaching bancaire : présentation et défense du projet d'entreprise	<i>du 09 au 11 juin</i>	<i>Ouagadougou</i>	17
FCD8	Elaborer un plan de relance efficace de son business	<i>du 23 au 25 juin</i>	<i>Ouagadougou</i>	18

N°	Titre de la formation	Période	Lieu	Page
FCD9	Master Class en Entrepreneuriat	<i>du 22 au 24 juillet</i>	<i>Ouagadougou</i>	19
FCD10	Booster son chiffre d'affaires par le marketing digital	<i>du 08 au 10 septembre</i>	<i>Ouagadougou</i>	21
FCD11	Gouvernance et vie associative	<i>du 06 au 08 octobre</i>	<i>Ouagadougou</i>	22
FCD12	Leadership et conduite du changement dans le management des entreprises	<i>du 08 au 11 novembre</i>	<i>Ouagadougou</i>	23
FCD13	Techniques de recouvrement des créances et gestion optimale du contentieux	<i>du 01 au 03 décembre</i>	<i>Ouagadougou</i>	24

METIER DE CONSULTANT

FMC1	Formation de Formateurs GERME (nouvelle version)	<i>du 03 au 13 mai</i>	<i>Ouagadougou</i>	27
FMC2	Séminaire de Renforcement des Compétences (SRC) en GERME	<i>du 26 au 28 mai</i>	<i>Ouagadougou</i>	28
FMC3	Certification au métier de consultant (4 ^{ème} promotion)	<i>A partir du 1^{er} juin</i>	<i>Ouagadougou</i>	29
FMC4	Formation de Formateurs en création d'entreprise TRIE-CREE (nouvelle version)	<i>du 05 au 15 juillet</i>	<i>Ouagadougou</i>	30

PARCOURS D'INSCRIPTION

DEMARCHE A SUIVRE

1

Choisissez votre formation dans notre catalogue disponible au siège et les antennes régionales de la MEBF ou sur le site web : www.me.bf

2

Inscrivez-vous en remplissant votre formulaire d'inscription (voir dernière page du catalogue) ou contactez-nous au téléphone : +226 60 22 46 84 ou via email : formations@me.bf

3

Finalisez vos démarches d'inscription, règlement, etc.



PROGRAMME DE PANTOUFLAGE ÉCONOMIQUE

RECONVERSION
PROFESSIONNELLE SOUPLE

Pour une reconversion professionnelle souple des retraités et des salariés des secteurs public et privé au Burkina Faso

Le programme de pantouflage économique vise à permettre aux travailleurs des secteurs public et privé de mieux préparer ou assurer leurs retraites, grâce à un appui-conseil structuré et adapté en vue de créer des entreprises viables.



Exceller dans la synergie

SERVICES & TARIFICATION

NIVEAU
01

*** 200 000 FCFA**
Durée : 2 mois

- ✓ Formation sur l'esprit et la création d'entreprise ;
- ✓ Formation sur l'innovation et la créativité ;
- ✓ Appui au montage d'un plan d'affaires.

NIVEAU
02

*** 250 000 FCFA**
Durée : 4 mois

- ✓ Appui à la formalisation du projet d'entreprise ;
- ✓ Coaching bancaire (formation sur la défense de projets et appui à la recherche de financement) ;
- ✓ Formation sur la gestion financière, fiscale, comptable et commerciale des entreprises.

NIVEAU
03

*** 300 000 FCFA**
Durée : 6 mois

- ✓ Appui-conseils pour la mise en œuvre et le suivi du projet ;
- ✓ Réseautage (parrainage, mise en relation, partage d'informations).

CREATION ET DEVELOPPEMENT D'ENTREPRISE

FCD1

Maîtrise des INCOTERMS pour une optimisation de vos Importations et Exportations (niveau II)

Ouagadougou (BF), du 15 au 17 mars 2021

Public cible

- > Cadres des structures intervenant dans le commerce international
- > Cadres des services Achats, Transport, Logistique, Ventes
- > Transitaires, commissionnaires agréés en douane

- ## Public cible
- > Cadres des structures intervenant dans le commerce international
 - > Cadres des services Achats, Transport, Logistique, Ventes
 - > Transitaires, commissionnaires agréés en douane

Objectifs

- > Maîtriser les stratégies d'optimisation fiscale des entreprises
- > Maîtriser le régime douanier de droit commun pour les marchandises importées au Burkina Faso : formalités et coûts

- ## Objectifs
- > Maîtriser les stratégies d'optimisation fiscale des entreprises
 - > Maîtriser le régime douanier de droit commun pour les marchandises importées au Burkina Faso : formalités et coûts

Contenu pédagogique

Durée : 3 jours

- Les stratégies d'optimisation fiscale
- Les formalités d'importation des marchandises en régime de droit commun
- Les coûts d'importation des marchandises en régime de droit commun

Méthode pédagogique

- ## Méthode pédagogique

Prestations pédagogiques

- ## Prestations pédagogiques
- > 200 000 FCFA par personne, hors transport et hébergement
 - > 150 000 FCFA pour les membres de la MEBF
 - > Une attestation de formation délivrée à chaque participant
 - > Pauses cafés et déjeuners offerts pendant la formation



Ouagadougou (BF), du 29 au 31 mars 2021

Public cible

- > Chefs et gestionnaires d'entreprise
- > Responsables de l'administration et des finances
- > Responsables des Achats
- > Personnes chargées de l'élaboration des dossiers de soumission aux appels d'offres

Objectifs

- > Connaître les modes et les procédures de passation des marchés publics au Burkina Faso
- > Maîtriser la structure et le contenu du dossier type d'appels d'offre
- > Connaître les méthodes efficaces de soumission aux appels d'offres

Contenu pédagogique

Durée : 3 jours

Méthode pédagogique

- > Exposés théoriques
- > Etude de cas
- > Partage d'expérience

Prestations pédagogiques

- > 75 000 FCFA par personne, hors transport et hébergement
- > 56 250 FCFA pour les membres de la MEBF
- > Une attestation de formation délivrée à chaque participant
- > Pausas cafés et déjeuners offerts pendant la formation

- > Aperçu de l'architecture du système des marchés publics au Burkina Faso : cadre législatif et réglementaire, principaux intervenants, leurs attribution, procédures nationales de passation des marchés publics

- > Composition d'un dossier type d'appel d'offre (DAO-type) des marchés de travaux, de fournitures et de prestations intellectuelles
- > Méthodologie de réponse aux appels d'offres publics pour les marchés de travaux, de fournitures et de prestations intellectuelles

- > Elaboration des devis quantitatifs et estimatifs pour les marchés de travaux, de fournitures et de prestations intellectuelles



Ouagadougou (BF), du 07 au 10 avril 2021

Public cible

- > Toutes personnes intéressées

Durée : 4 jours**Objectifs**

- > Appréhender les principes de base du processus de lancement d'une entreprise : Identification de l'idée de projet, de l'idée au projet, caractéristiques d'un bon entrepreneur, erreurs à éviter au lancement
- > Maîtriser les informations et les démarches de la création d'une entreprise : choix de la forme juridique, régimes d'imposition, formalités de création d'entreprise
- > Savoir ce qu'est l'innovation et la créativité en matière d'entrepreneuriat

Méthode pédagogique

- > Exposés théoriques
- > Etudes de cas

Prestations pédagogiques

- > 100 000 FCFA par personne, hors transport et hébergement
- > 75 000 FCFA pour les membres de la MEBF
- > Une attestation de formation délivrée à chaque participant
- > Pauses cafés et déjeuners offerts pendant la formation

Contenu pédagogique

- > L'esprit d'entreprise : comprendre l'entrepreneuriat, identifier et tester son idée de projet, évaluer les facteurs clés de succès d'un projet, connaître le parcours de l'entrepreneur, adopter le profil d'un bon entrepreneur
- > La création d'entreprise : acquérir la démarche et les outils nécessaires à la création d'une entreprise, comprendre le plan d'affaires, choisir son statut juridique, connaître les différents régimes d'imposition, maîtriser les formalités de création d'entreprise, connaître les différents dispositifs d'appui aux entreprises au Burkina Faso
- > L'innovation : processus, nature, type, apport, idées pour innover, leviers et bonnes pratiques.

Créez votre entreprise en ligne et en toute sécurité !

 www.creerentreprise.me.bf



 (+226) 02 21 21 21 - 58 80 77 77 - 56 62 02 02  www.creerentreprise.me.bf



SCANNEZ vos documents => **CRÉEZ** votre compte => **REMPLISSEZ** le formulaire de création => **PAYEZ** par Mobile Money

Ouagadougou (BF), du 12 au 17 avril 2021

Public cible

- > Chefs et gestionnaires d'entreprise
- > Responsables des Achats
- > Personnes chargées de l'élaboration des dossiers de soumission aux appels d'offres
- > Chefs et gestionnaires d'entreprise
- > Responsables de l'administration et des finances
- > Chargé de suivi-évaluation de projet

N.B : Les participants doivent obligatoirement être impliqués professionnellement dans la passation de marchés.

Objectifs

- > Connaître les modes et les procédures de passation des marchés de la Banque mondiale et de l'Union européenne
- > Maîtriser la structure et le contenu du dossier type d'appels d'offres
- > Connaître les méthodes efficaces de soumission aux appels d'offres

Contenu pédagogique

- > Aperçu de l'architecture du système des marchés publics au Burkina Faso : cadre législatif et réglementaire, principaux intervenants, leurs attribution, procédures nationales de passation des marchés publics
- > Aperçu de l'architecture du système de passation des marchés de la Banque mondiale et de l'Union européenne : contexte réglementaire et juridique, principaux intervenants, leurs contributions, etc.
- > Composition de dossier type d'appel d'offre (DAO-type) des marchés de travaux, de fournitures et de prestations intellectuelles
- > Méthodologie de réponse aux appels d'offres selon les procédures de la Banque mondiale et l'Union européenne
- > Elaboration des devis quantitatifs et estimatifs pour les marchés de travaux, de fournitures et de prestations intellectuelles

Durée : 6 jours

Méthode pédagogique

- > Exposés théoriques
- > Etude de cas
- > Partage d'expérience

Prestations pédagogiques

- > 150 000 FCFA par personne, hors transport et hébergement
- > 112 500 FCFA pour les membres de la MEBF
- > Une attestation de formation délivrée à chaque participant
- > Pausas cafés et déjeuners offerts pendant la formation



Ouagadougou (BF), du 17 au 22 mai 2021

Public cible

- > Dirigeants d'entreprise
- > Gestionnaires
- > Porteurs de projet

Durée : 3 jours



Objectifs

- > Maîtriser les bonnes pratiques de gestion de son entreprise
- > Connaître et exploiter des outils de gestion simplifiés et pratiques
- > Gérer mieux son entreprise au quotidien.

Contenu pédagogique

Méthode pédagogique

- > Exposés théoriques
- > Exposés théoriques
- > Partage d'expériences
- > Études de cas
- > Mise en situation

Prestations pédagogiques

- > 100 000 FCFA par personne, hors transport et hébergement
- > 75 000 FCFA pour les membres de la MEBF
- > Kit GERME incluant 7 manuels et un sac et une attestation
- > Pauses cafés et déjeuners offerts pendant la formation

> THEME 1

ENTREPRISE ET FAMILLE

- Les principes fondamentaux de gestion des affaires
- Gérer l'influence de la famille dans les affaires

> THEME 2

MARKETING

- Le Marketing et votre entreprise
- Positionner votre produit
- Le Marketing Mix (les 7P)

> THEME 3

ACHATS ET CONTROLE DE STOCK

- Bien acheter pour l'entreprise
- Contrôler le stock après achat
- Gérer les relations avec les fournisseurs

> THEME 4

ESTIMATION DES COÛTS

- Connaissiez vos coûts
- Calculer les coûts des biens ou services

> THEME 5

COMPTABILITE

- Tenue des registres
- Un système simple de tenue des registres
- Utilisation des registres pour améliorer votre entreprise

> THEME 6

PERSONNEL ET PRODUCTIVITE

- Relation entre personnel et productivité
- Les facteurs qui influencent la productivité
- Recrutement du personnel productif
- Comment promouvoir la productivité du personnel
- Milieu de travail et productivité
- Gestion des problèmes liés aux employés
- Relations d'affaires & productivité

> THEME 7

PLANIFIER POUR VOTRE ENTREPRISE

- Planifier pour le futur
- Processus de planification
- Elaborer des plans pour votre entreprise
- Utiliser les plans



*GERME : Gérer mieux votre entreprise

Ouagadougou (BF), du 25 au 27 mai 2021

Public cible

- > Cadres des structures intervenant dans le commerce international
- > Cadres des services Achats, Transport, Logistique, Ventes
- > Transitaires, commissionnaires agréés en douane

Objectifs

- > Maîtriser les règles et termes utilisés entre les acheteurs et vendeurs dans le commerce international
- > Mieux utiliser la réglementation en vigueur dans les opérations d'échanges internationaux

Durée : 3 jours

Contenu pédagogique

Méthode pédagogique

- > Exposés théoriques
- > Etude de cas
- > Partage d'expérience

Prestations pédagogiques

- > 200 000 FCFA par personne, hors transport et hébergement
- > 150 000 FCFA pour les membres de la MEBF
- > Une attestation de formation délivrée à chaque participant
- > Pausas cafés et déjeuners offerts pendant la formation

- > Les INCOTERMS 2010
- > Les pièges des INCOTERMS
- > Comparaison des INCOTERMS : transfert de risque
- > Gestion pratique de l'acheminement des marchandises
- > INCOTERMS et les liners terms
- > INCOTERMS et assurance liés au transport
- > INCOTERMS et expéditions par conteneur



SEFAFI

SERVICE DE FACILITATION DU FINANCEMENT DES ENTREPRISES

SERVICES OFFERTS ET TARIFICATION



Face à la problématique de l'accès au financement des PME, la Maison de l'Entreprise du Burkina Faso (MEBF) a mis en place le Service de Facilitation du Financement des entreprises (SEFAFI).

Le SEFAFI est un modèle d'accompagnement adapté, prenant en compte les contraintes et spécificités des PME et les exigences des institutions de financement en matière de formulation de projets bancables et d'accompagnement à la mise en œuvre.



Exceller dans la synergie

PACK START

25 000 F CFA

- ✓ Appui à l'élaboration de la demande de financement ;
- ✓ Introduction de la fiche de pré-projet remplie auprès des banques partenaires ;
- ✓ Suivi de l'obtention de l'avis des banques partenaires.

PACK OR

450 000 F CFA

- ✓ Appui à l'élaboration de la demande de crédit ;
- ✓ Coaching bancaire ;
- ✓ Appui à la gestion des procédures administratives pour le déblocage du financement ;
- ✓ Formation en gestion ;
- ✓ Suivi post financement sur 12 mois.

Ce pack concerne les promoteurs disposant déjà d'un plan d'affaires bien structuré et actualisé et à la recherche d'un financement.

PACK BRONZE

150 000 F CFA

- ✓ Appui au montage de plan d'affaires (autre motif que la recherche de financement) ;
- ✓ Suivi post financement sur 6 mois.

Ce pack concerne les promoteurs ayant déjà un financement et souhaitant disposer d'un plan d'affaires pour la mise en œuvre de leur projet et d'un suivi.

PACK DIAMANT

550 000 F CFA

- ✓ Appui au montage du plan d'affaires ;
- ✓ Appui à l'élaboration de la demande de crédit ;
- ✓ Coaching bancaire (formation sur la défense de projets et appui à la recherche de financement) ;
- ✓ Appui à la gestion des procédures administratives pour le déblocage du financement ;
- ✓ Formation en gestion ;
- ✓ Suivi post financement sur 12 mois.

PACK ARGENT

300 000 F CFA

- ✓ Formation en gestion ;
- ✓ Suivi post financement sur 12 mois.

Ce pack concerne les promoteurs disposant d'un financement et souhaitant un appui pour le suivi et le renforcement de capacités de gestion.

NOS PARTENAIRES ACTUELS



132 Avenue de Lyon • 01 BP 379 Ouagadougou 01
Tél.: +226 25 39 80 60/61 • +226 60 22 46 84
E-mail : sefafi@me.bf • Site web : www.me.bf

Ouagadougou (BF), du 09 au 11 juin 2021

Public cible

- > Dirigeants d'entreprise
- > Gestionnaires
- > Porteurs de projet

Durée : 3 jours



Méthode pédagogique

- > Exposés théoriques
- > Exposés théoriques
- > Partage d'expériences
- > Études de cas
- > Mise en situation

Prestations pédagogiques

- > 100 000 FCFA par personne, hors transport et hébergement
- > 75 000 FCFA pour les membres de la MEBF
- > Une attestation de formation délivrée à chaque participant
- > Pauses cafés et déjeuners offerts pendant la formation

Objectifs

- > Connaître les éléments clés à retenir dans un business plan
- > Être capable de présenter et de défendre efficacement son projet à la banque
- > Connaître les éléments sur lesquels se fonde la décision de la banque

Contenu pédagogique

- > Eléments clés à retenir du business plan
- > Sources et modes de financement
- > Présenter et défendre son projet
- > Suivi-accompagnement



Ouagadougou (BF), du 23 au 25 juin 2021

Public cible

- > Dirigeants des structures en crise
- > Personnel des établissements de crédit et/ou des agents publics chargés d'étudier l'octroi de financement

Objectifs

- > Elaborer le plan de relance à travers la restructuration du compte de résultat
- > Evaluer la solidité du bilan post plan de relance
- > Elaborer le plan de trésorerie sur la durée du plan de relance

Durée : 3 jours

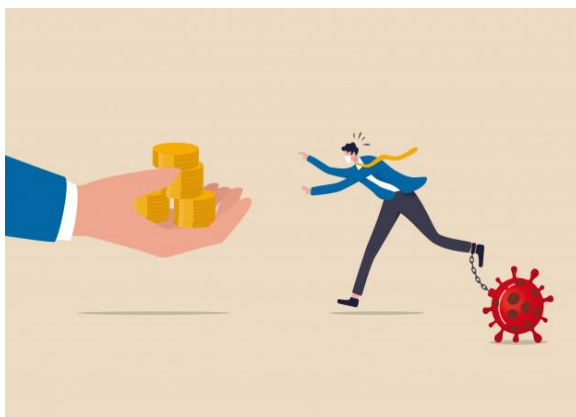
Contenu pédagogique

Méthode pédagogique

- > Exposés théoriques
 - > Etude de cas
 - > Partage d'expérience
- > Examen et restructuration du compte de résultat
 - > Le bilan post plan de relance Gestion
 - > Examen et évaluation du plan de trésorerie sur la durée du plan de relance
 - > Etude de cas

Prestations pédagogiques

- > 100 000 FCFA par personne, hors transport et hébergement
- > 75 000 FCFA pour les membres de la MEBF
- > Une attestation de formation délivrée à chaque participant
- > Pauses cafés et déjeuners offerts pendant la formation



Ouagadougou (BF), du 22 au 24 juillet 2021

Public cible

- > Toute personne intéressée par l'entrepreneuriat

Durée : 3 jours**Objectifs**

- > Identifier et valider son idée d'entreprise par la méthode du « design thinking » ;
- > Construire son business model ;
- > Maîtriser les étapes de la préparation de son pitch

Contenu pédagogique

- > Définition des concepts ;
- > Identification de l'idée d'esprit d'entreprise à travers le processus de « design thinking » ;
- > Pratique du scannage des idées à fort impact social ;
- > Le Business model ;
- > Préparation et pratique du pitching ;
- > Choix de la forme juridique ;
- > Régimes d'imposition au Burkina Faso et les implications ;
- > Formalités de création d'entreprise.

Méthode pédagogique

- > Exposés théoriques
- > Exposés théoriques
- > Partage d'expériences
- > Études de cas
- > Mise en situation

Prestations pédagogiques

- > 50 000 FCFA par personne, hors transport et hébergement
- > Une attestation de formation délivrée à chaque participant
- > Pauses cafés et déjeuners offerts pendant la formation



Construire dans la légalité, c'est tranquille!



BURKINA FASO
"UNITE - PROGRES - JUSTICE"
Autorisation de construire
N° 0000 / CO / DUH du 10/09/2014
Parcelle N° 00 Lot 00 Section 000 Secteur 00
Type : RDC HB
Autorisation valable pour 5 ans R
Tel : 25 39 80 58 / 60



Exceller dans la synergie

☎ 25 39 80 58 / 60

info@me.bf / www.me.bf

Ouagadougou (BF), du 08 au 10 septembre 2021

Public cible

- > Responsables de PME
- > Cadres des services marketing
- > Agents commerciaux
- > Toute personne intéressée

Objectifs

- > Appréhender les enjeux du marketing digital
- > Développer un réseau commercial performant
- > Digitaliser ses informations commerciales

Durée : 3 jours



Méthode pédagogique

- > Exposés théoriques
- > Etude de cas
- > Partage d'expérience

Prestations pédagogiques

- > 75 000 FCFA par personne, hors transport et hébergement
- > 56 250 FCFA pour les membres de la MEBF
- > Une attestation de formation délivrée à chaque participant
- > Pausas cafés et déjeuners offerts pendant la formation

Contenu pédagogique

- > Définition des concepts : le digital et le marketing digital
- > Les techniques et moyens de développement du réseau pour la commercialisation des biens et services
- > Les méthodes et outils de digitalisation des informations commerciales



Ouagadougou (BF), du 06 au 08 octobre 2021

Public cible

- > Tous responsables d'associations, d'organisations professionnelles, de groupements
- > Salariés et membres de mouvements associatifs

Objectifs

- > Maîtriser la vie statutaire d'une association, les rôles des membres et des dirigeants
- > Assurer convenablement la fonction de responsable associatif et promouvoir les bonnes pratiques de gouvernance
- > Maîtriser les techniques d'organisation et d'animation de la vie associative

Durée : 3 jours**Contenu pédagogique****Méthode pédagogique**

- > Exposés théoriques
- > Exposés théoriques
- > Partage d'expériences
- > Études de cas
- > Mise en situation

Prestations pédagogiques

- > 100 000 FCFA par personne, hors transport et hébergement
- > 75 000 FCFA pour les membres de la MEBF
- > Une attestation de formation délivrée à chaque participant
- > Pauses cafés et déjeuners offerts pendant la formation

- > Nouvelle réglementation de la liberté d'association au Burkina Faso
- > Procédures de création d'une association
- > Importance de la vision et du cycle de vie d'une association
- > Développement organisationnel
- > Vie associative
- > Techniques d'animation de réunion
- > Documents de gestion administrative
- > Gestion des conflits
- > Communication pour une dynamique organisationnelle
- > Procédures et outils de gestion financière
- > Gestion du budget de l'association
- > Techniques de plaidoyer
- > Leadership



Ouagadougou (BF), du 08 au 11 novembre 2021

Public cible

- > Dirigeants d'entreprises
- > Cadres techniques et administratifs
- > Tout cadre intéressé

Durée : 4 jours



Méthode pédagogique

- > Exposés théoriques
- > Etude de cas
- > Partage d'expérience

Prestations pédagogiques

- > 300 000 FCFA par personne, hors transport et hébergement
- > 225 000 FCFA pour les membres de la MEBF
- > Une attestation de formation délivrée à chaque participant
- > Pauses cafés et déjeuners offerts pendant la formation

Objectifs

- > Développer les savoir-être importants en termes de leadership
- > Savoir stimuler ses collaborateurs
- > Comprendre les enjeux, les démarches et les outils pour réussir un projet de changement en entreprise
- > Identifier les origines des tensions sociales au sein de l'entreprise et les solutions adéquates

Contenu pédagogique

- > Capacité de leadership
- > Développement d'une équipe confiante, performante et coopérante
- > Gestion des conflits
- > Enjeux, démarches et outils pour réussir un projet de changement en entreprise
- > Origines des tensions sociales au sein de l'entreprise et les solutions adéquates



Ouagadougou (BF), du 01 au 03 décembre 2021

Public cible

- > Agents de recouvrement
- > Agents commerciaux
- > Gestionnaires de portefeuille client
- > Juristes
- > Tout cadre intéressé

Objectifs

- > Comprendre les notions de risques et de créances et maîtriser les méthodes, techniques et outils de recouvrement des créances
- > Connaître les moyens judiciaires de recouvrement des créances
- > Connaître les techniques de gestion des contentieux

Durée : 3 jours

Contenu pédagogique

Méthode pédagogique

- > Exposés théoriques
- > Partage d'expériences
- > Etudes de cas

- > Quelques notions sur les concepts de risques et de créances
- > Le recouvrement amiable des créances
- > Comment se prémunir contre les risques d'insolvabilité du débiteur
- > Les moyens judiciaires pour aboutir au recouvrement rapide de créances : la procédure d'injonction de payer
- > Les saisies et voies d'exécution

Prestations pédagogiques

- > 75 000 FCFA par personne, hors transport et hébergement
- > 56 250 FCFA pour les membres de la MEBF
- > Une attestation de formation délivrée à chaque participant
- > Pauses cafés et déjeuners offerts pendant la formation



METIER DE CONSULTANT



PROGRAMME DE CERTIFICATION AU METIER DE CONSULTANT



UN LABEL DE QUALITE !

Répondre aux besoins grandissants de formation appliquée
des cadres des structures d'appui aux petites et moyennes entreprises,
des cabinets, des bureaux d'études, des consultants indépendants
et des centres de ressources en entrepreneuriat.

132 Avenue de Lyon
01 BP 379 Ouagadougou 01
Tél.: +226 25 39 80 60 / 61
+226 60 22 46 84
Email.: formations@me.bf

Ouagadougou (BF), du 03 au 13 mai 2021

Public cible

- > Cadres des structures d'appui aux PME
- > Cadres des cabinets et bureaux d'études
- > Cadres des centres de formation
- > Consultants

Objectifs

- > Acquérir les connaissances et outils nécessaires pour promouvoir, préparer, conduire, évaluer et suivre une activité de formation d'entrepreneurs en gestion d'entreprise
- > Assurer le suivi conseil des PME en gestion avec des outils adaptés
- > Etre certifié Formateur GERME*

Durée : 10 jours

Contenu pédagogique



Méthode pédagogique

- > Méthodologie participative
- > Exposés théoriques
- > Etudes de cas
- > Mise en situation
- > Coaching

Prestations pédagogiques

- > 300 000 FCFA par personne, hors transport et hébergement et hors coaching
- > 225 000 FCFA pour les membres de la MEBF
- > Kit GERME incluant 7 manuels et un sac
- > Une lettre de participation délivrée en cas de réussite
- > Pauses cafés et déjeuners offerts pendant la formation

- > Le programme GERME
- > L'Analyse des Besoins en Formation
- > La formation des adultes (andragogie)
- > Les activités de préparation, d'animation et d'évaluation d'une formation GERME
- > Les séances et outils de feedback
- > L'animation (mise en situation) des modules du séminaire de formation des entrepreneurs en gestion d'entreprise (entreprise et famille, marketing, achats et contrôle de stock, estimation des coûts, comptabilité, personnel et productivité, planifier pour votre entreprise, cycle économique des affaires)
- > La promotion de la formation GERME

- > **NB.** A l'issue de la formation, une session de coaching en situation réelle est à prévoir avec le Maître Formateur GERME/BIT.

A la charge de l'impétrant, le coaching lui permettra de disposer de son attestation de Formateur GERME.



*GERME : Gérez mieux votre entreprise

Public cible

- ## Objectifs

- Durée : 3 jours**



Méthode pédagogique

- > Exposés théoriques
- > Etude de cas
- > Partage d'expérience

Prestations pédagogiques

- > **75 000 FCFA** par personne, hors transport et hébergement
- > **56 250 FCFA** pour les membres de la MEBF
- > Kit GERME incluant 7 manuels et un sac
- > Une attestation de formation délivrée à chaque participant
- > Pauses cafés et déjeuners offerts pendant la formation

Contenu pédagogique

- > Les nouveautés du programme GERME
- > Présentation du kit du formateur
- > L'animation (mise en situation) des modules du séminaire de formation des entrepreneurs en gestion d'entreprise selon la nouvelle version (entreprise et famille, marketing, achats et contrôle de stock, estimation des coûts, comptabilité, personnel et productivité, planifier pour votre entreprise, cycle économique des affaires)

- > **NB.** En l'absence d'un coaching initial et à l'issue du SRC, une session de coaching en situation réelle est à prévoir avec le Maître Formateur GERME/BIT.

A la charge de l'impétrant,
le coaching lui permettra
de disposer de son
attestation de Formateur
GERME.



Ouagadougou (BF), à partir du 1^{er} juin 2021

Public cible

- > Cadres des structures d'appui aux PME, des cabinets, bureaux d'études et centres de ressources en entrepreneuriat
- > Consultants
- > Diplômés intéressés par la consultance

Objectifs

- > Acquérir les connaissances et outils nécessaires pour assurer le conseil, le diagnostic, le montage de plan d'affaires, la formation en gestion, le suivi accompagnement des entreprises
- > Etre habilité à gérer un centre de ressources en entrepreneuriat
- > Etre certifié Formateur en gestion d'entreprise
- > Etre certifié au métier de consultant

Durée : 6 mois

Contenu pédagogique

Méthode pédagogique

- > Exposés théoriques
- > Etudes de cas
- > Mise en situation
- > Partage d'expériences

Prestations pédagogiques

- > **850 000 FCFA** par personne, hors transport et hébergement
- > **637 500 FCFA** pour les membres de la MEBF
- > Un certificat délivré à la fin du parcours
- > Pauses cafés et déjeuners offerts pendant les formations

- > **PROGRAMME 1**
 - Ingénierie du conseil
 - Esprit d'entreprise

- > **PROGRAMME 2**
 - Diagnostic d'entreprise
 - Montage de plan d'affaires

- > **PROGRAMME 3**
 - Formation de formateur en gestion d'entreprise et méthodes de suivi GERME
 - Marketing des services

- > **PROGRAMME 4**
 - Coaching terrain pour la réalisation d'un diagnostic et le montage d'un plan d'affaires

Le métier de consultant



Sa mission ?

Son profil ?

Ses compétences ?

Son statut ?

Ouagadougou (BF), du 05 au 15 juillet 2021

Public cible

- > Cadres des structures d'appui aux PME
- > Cadres des cabinets et bureaux d'études
- > Cadres des centres de formation, Consultants

Objectifs

- > Acquérir les connaissances et outils nécessaires pour promouvoir, préparer, conduire, évaluer et suivre une activité de formation d'entrepreneurs potentiels
- > Assurer le suivi conseil des entrepreneurs potentiels en création d'entreprise à l'aide d'outils adaptés
- > Etre certifié Formateur TRIE-CREE*.

Durée : 10 jours

Contenu pédagogique



Méthode pédagogique

- > Méthodologie participative
- > Exposés théoriques
- > Etudes de cas
- > Mise en situation
- > Coaching

Prestations pédagogiques

- > 300 000 FCFA par personne, hors transport et hébergement
- > 225 000 FCFA pour les membres de la MEBF
- > Kit TRIE CREE incluant les guides, les manuels et un sac
- > Une lettre de participation délivrée à chaque participant
- > Pausas cafés et déjeuners offerts pendant la formation

- > Les nouveautés du programme GERME
- > L'Analyse des Besoins en Formation
- > L'apprentissage des adultes (andragogie)
- > Les activités de préparation, d'animation et d'évaluation d'une formation d'entrepreneurs potentiels
- > Les séances et outils de feedback
- > La simulation par les formateurs des modules TRIE : l'idée d'entreprise, testez votre potentiel, identifiez de bonnes idées d'entreprise, générez vos propres idées de projet, analysez vos idées et sélectionnez la meilleure
- > La simulation par les formateurs des modules CREE : vous le chef d'entreprise, développez votre projet d'entreprise, évaluez votre marché, organisez votre entreprise, choisissez le statut légal de votre entreprise, évaluez vos charges, déterminez votre capital initial requis, planifiez vos résultats et évaluez vos informations
- > La promotion de la formation TRIE-CREE

> **NB.** A l'issue de la formation, une session de coaching en situation réelle est à prévoir avec le Maître Formateur GERME/BIT.

A la charge de l'impétrant, le coaching lui permettra de disposer de son attestation de Formateur TRIE CREE.

*TRIE : Trouvez votre idée d'entreprise - CREE : Créez votre entreprise



Créer la synergie pour soutenir vos activités

- ✓ Formalités d'actes de construire
- ✓ Formalités de création d'entreprises
- ✓ Renforcement des capacités
- ✓ Information & Orientation
- ✓ Appui conseil

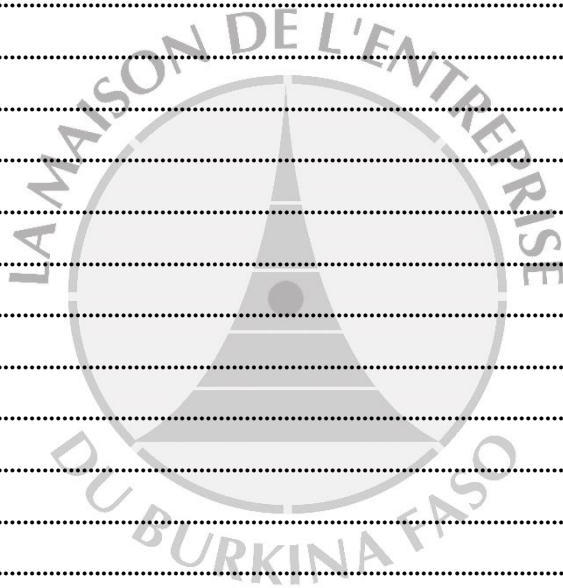


Exceller dans la synergie

Planning des réunions d'information sur la création d'entreprise et des séminaires sur le management de la nouvelle entreprise de l'année 2021

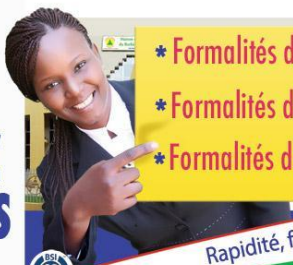
Mois	Réunion d'information sur la création d'entreprise (RICE)		Séminaire de formation sur le management de la nouvelle entreprise (SMNE)	
	N°	Date (mardi à 08h30)	N°	Date (jeudi à 8h30)
Février	2	16 février	3	11 février
			4	25 février
Mars	3	16 mars	5	11 mars
			6	25 mars
Avril	4	13 avril	7	08 avril
			8	22 avril
Mai	5	11 mai	9	06 mai
			10	20 mai
Juin	6	08 juin	11	10 juin
			12	24 juin
Juillet	7	13 juillet	13	08 juillet
			14	22 juillet
Août	8	10 août	15	12 août
			16	26 août
Septembre	9	14 septembre	17	09 septembre
			18	23 septembre
Octobre	10	12 octobre	19	14 octobre
			20	28 octobre
Novembre	11	09 novembre	21	11 novembre
			22	25 novembre
Décembre	12	07 décembre	23	09 décembre
			24	23 décembre

NOTES





FORMALISEZ VOS AFFAIRES



- * Formalités de création d'entreprises
- * Formalités de modification d'entreprises
- * Formalités de fermeture d'entreprises



Rapidité, facilité, professionnalisme

Exceller dans la simplicité

☎ 25 39 80 58 / 60 info@me.bf / www.me.bf



Créez votre entreprise **en ligne** et en toute **sécurité** !



peb
PROJET D'ENTREPRISE BURKINA



☎ (+226) 02 21 21 21 - 58 80 77 77 - 56 62 02 02 🌐 www.creerentreprise.me.bf



STOP COVID19



Toux
Sèche ou grave

Fièvre
supérieure à 37,5°C

Difficultés respiratoires
(cas sévères)

Maux de tête

Fatigue

Mal de gorge



Numéro vert **3535**

“ La Maison de l'Entreprise du Burkina Faso est solidaire du Gouvernement, du personnel de la santé, des acteurs du secteur privé et de toute la population burkinabè en cette période de situation sanitaire difficile. Elle vous invite au strict respect des mesures d'hygiène et de protection préconisées par les autorités sanitaires pour contrer la propagation de la pandémie du Covid-19. ”





Séminaire de formation

Formulaire d'inscription



Nom :

Prénom(s) :

.....

Organisme :

.....

Fonction :

Email :

.....

Téléphone professionnel :

Téléphone personnel :

Ville :

Pays :

Niveau d'études :

.....

Spécialité :

.....

Formation identifiée :

.....

.....

.....

.....

Quelles sont vos attentes vis-à-vis de cette formation ?

.....

.....

.....

.....

.....

MONTANT A PAYER :

.....

MODE DE PAIEMENT :

Chèque : ☐

Espèces : ☐

Virement bancaire : ☐

Signature (+ cachet si organisme)

Le nombre de place étant limité, veuillez-vous inscrire le plus tôt possible.

Pour valider leur inscription, les participants doivent remplir et envoyer par email le présent formulaire (saisi ou manuscrit scanné) à l'adresse : formations@me.bf accompagné du règlement des frais de participation.

Il est recommandé de ne pas émettre de virement, ni de prendre les billets d'avion sans avoir au préalable pris contact avec la Direction du Marketing et de l'Appui Conseil de la Maison de l'Entreprise du Burkina Faso par mail sur formations@me.bf ou par téléphone au +226 60 22 46 84 ou +226 25 39 80 58 à 61.

Les paiements se font par virement bancaire, par chèque ou en espèce.

Les frais de participation comprennent les documents de travail, le matériel pédagogique, les pauses café et le déjeuner pendant la durée de la formation.

CADRE DES FORMATIONS :

Les séminaires se dérouleront aux lieux indiqués, dans des salles confortablement aménagées, climatisées et équipées de vidéoprojecteur. Pendant la durée de la formation, des pauses cafés et des déjeuners sont gracieusement offerts en journée. À la fin du séminaire, une fiche d'évaluation individuelle est remise à chacun des participants pour lui permettre d'apprécier la formation au travers du programme, des animateurs et de l'environnement de la formation.

VOYAGE & HEBERGEMENT :

Les frais de voyage et d'hébergement sont à la charge du participant et ne sont pas inclus dans les frais de formation. À ce titre, le participant est libre de trouver lui-même l'offre qui lui convient le mieux.

Les participants qui souhaitent être appuyés pour le choix de leur site d'hébergement pourront contacter les organisateurs des séminaires.

LA MAISON DE L'ENTREPRISE DU BURKINA FASO (MEBF)

La MEBF est une organisation reconnue d'utilité publique, ayant pour objectif général d'appuyer le développement du secteur privé et de permettre à l'entrepreneur d'accéder en un seul lieu à une variété de services qui lui sont dédiés.

Le renforcement des capacités des entreprises est une pièce maitresse pour le développement des entreprises, raison pour laquelle la MEBF s'y investit depuis sa création en offrant des formations sur des thèmes d'intérêt pour le secteur privé.

Des formations pratiques et de haut niveau sont organisées annuellement pour améliorer les compétences des entrepreneurs et de leurs collaborateurs et renforcer leur performance et leur compétitivité.



Séminaire de formation Formulaire d'inscription



Nom :

Prénom(s) :

.....

Organisme :

.....

Fonction :

Email :

.....

Téléphone professionnel :

Téléphone personnel :

Ville :

Pays :

Niveau d'études :

.....

Spécialité :

.....

Formation identifiée :

.....

.....

.....

Quelles sont vos attentes vis-à-vis de cette formation ?

.....

.....

.....

.....

MONTANT A PAYER :

.....

MODE DE PAIEMENT :

Chèque : ☐

Espèces : ☐

Virement bancaire : ☐

Signature (+ cachet si organisme)

Le nombre de place étant limité, veuillez-vous inscrire le plus tôt possible.

Pour valider leur inscription, les participants doivent remplir et envoyer par email le présent formulaire (saisi ou manuscrit scanné) à l'adresse : formations@me.bf accompagné du règlement des frais de participation.

Il est recommandé de ne pas émettre de virement, ni de prendre les billets d'avion sans avoir au préalable pris contact avec la Direction du Marketing et de l'Appui-Conseil de la Maison de l'Entreprise du Burkina Faso par mail sur formations@me.bf ou par téléphone au +226 60 22 4684 ou +226 25 39 80 58 à 61.

Les paiements se font par virement bancaire, par chèque ou en espèce.

Les frais de participation comprennent les documents de travail, le matériel pédagogique, les pauses café et le déjeuner pendant la durée de la formation.

CADRE DES FORMATIONS :

Les séminaires se dérouleront aux lieux indiqués, dans des salles confortablement aménagées, climatisées et équipées de vidéoprojecteur. Pendant la durée de la formation, des pauses cafés et des déjeuners sont gracieusement offerts en journée. À la fin du séminaire, une fiche d'évaluation individuelle est remise à chacun des participants pour lui permettre d'apprécier la formation au travers du programme, des animateurs et de l'environnement de la formation.

VOYAGE & HEBERGEMENT :

Les frais de voyage et d'hébergement sont à la charge du participant et ne sont pas inclus dans les frais de formation. À ce titre, le participant est libre de trouver lui-même l'offre qui lui convient le mieux.

Les participants qui souhaitent être appuyés pour le choix de leur site d'hébergement pourront contacter les organisateurs des séminaires.

LA MAISON DE L'ENTREPRISE DU BURKINA FASO (MEBF)

La MEBF est une organisation reconnue d'utilité publique, ayant pour objectif général d'appuyer le développement du secteur privé et de permettre à l'entrepreneur d'accéder en un seul lieu à une variété de services qui lui sont dédiés.

Le renforcement des capacités des entreprises est une pièce maîtresse pour le développement des entreprises, raison pour laquelle la MEBF s'y investit depuis sa création en offrant des formations sur des thèmes d'intérêt pour le secteur privé.

Des formations pratiques et de haut niveau sont organisées annuellement pour améliorer les compétences des entrepreneurs et de leurs collaborateurs et renforcer leur performance et leur compétitivité.

LA MAISON DE L'ENTREPRISE DU BURKINA FASO

Exceller dans la synergie





Exceller dans la synergie

*La MEBF, un centre de services intégrés
au profit des entreprises privées et des
groupements professionnels*

©DMAC MEBF 2021

**ADRESSES MEBF
ET BUREAUX
DECONCENTRES**

Maison de l'Entreprise du Burkina Faso

Sise 132 avenue de Lyon, côté nord de la Chambre
de Commerce et d'Industrie du Burkina Faso

11 BP 379 Ouagadougou

Tél. : +226 25 39 80 60/61

Fax : +226 25 39 80 62

Email : dg@me.bf - Site Internet : www.me.bf

www.facebook.com/Maison-de-l-Entreprise-du-Burkina-Faso-Officiel

Nous suivre sur Facebook  Twitter  Youtube 

Bagré : +226 24 71 40 64

Bobo-Dioulasso : +226 20 98 20 30

Banfora : +226 71 52 17 03

Dédougou : +226 20 52 12 52

Dori : +226 24 46 00 76

Fada N'Gourma : +226 24 77 02 01

Gaoua : +226 20 90 31 27

Kaya : +226 24 45 13 14

Koupéla : +226 72 72 49 49

Ouahigouya : +226 24 55 07 23/24 55 20 21

Koudougou : +226 25 44 10 68

Tenkodogo : +226 24 71 09 78