



Exceller dans la synergie



CATALOGUE DES FORMATIONS

Edition 2024

**La MEBF,
un centre de services
intégrés au profit des
entreprises privées
et des groupements
professionnels**

La Maison de l'Entreprise du Burkina Faso 22 ans d'actions au service du secteur privé

Au cours des vingt-deux dernières années, la Maison de l'Entreprise du Burkina Faso a été un véritable catalyseur de la culture entrepreneuriale au Burkina Faso et du développement de l'expertise nationale, en vue de booster l'économie nationale. Elle a travaillé à l'existence d'un environnement propice à l'éclosion d'initiatives entrepreneuriales, par sa contribution à l'amélioration du climat des affaires et des investissements et au renforcement des capacités des entreprises.



Plus de **173 202** entreprises créées depuis 2006



Plus de **20 000** promoteurs accueillis et conseillés



Plus de **150 000** emplois créés



12 853 permis de construire délivrés



80 813 entrepreneurs formés



Un volume de financements bancaires de plus de **19 milliards de FCFA** au profit des entreprises



Une enveloppe d'environ **60 milliards de FCFA** mobilisés au titre des projets et programmes exécutés eu profit de l'économie nationale



Votre partenaire pour le renforcement de vos capacités et des compétences de vos collaborateurs

LE MOT DU DIRECTEUR GENERAL

Depuis maintenant 22 ans, la Maison de l'Entreprise du Burkina Faso (MEBF) contribue au développement du secteur privé, à travers ses pôles d'intervention que sont : la facilitation des affaires, l'appui-conseil et le renforcement des capacités des entreprises, la gestion des projets et programmes destinés au secteur privé et l'information économique.

Le renforcement des capacités des Micros, Petites et Moyennes Entreprises est au cœur du métier de la MEBF, au regard de la contribution importante de leurs acteurs dans la croissance économique du pays. Il s'impose comme un alternative majeure pour un secteur privé fort et compétitif, dans un contexte à multiples défis.

Ce nouveau catalogue présente les offres de formation pour l'année 2024. Les formations proposées sont adaptées pour les porteurs d'initiatives économiques, les porteurs de projets d'entreprise, les chefs d'entreprises et d'organisations professionnelles et leurs collaborateurs, ainsi que les prestataires de services de développement des entreprises. Elles sont délivrées par des experts triés sur le volet, qui disposent de savoirs et de savoir-faire pratiques et utiles.

La direction en charge de l'appui-conseil et du renforcement de vos capacités et de vos compétences est à votre écoute pour tout besoin en formation, qui ne serait pas pris en compte dans le présent catalogue.

Notre défi est de rendre votre entreprise encore plus forte et plus compétitive, avec des ressources humaines de qualité et compétentes pour sa gestion et la mise en œuvre de votre projet d'entreprise.

Karim OUATTARA

Officier de l'Ordre du Mérite Burkinabé

Valoriser
vos compétences

Booster
votre carrière

Vous
reconvertir

CES PARTENAIRES NOUS ONT FAIT CONFIANCE !



NOS CONTACTS

Standard

Tél. : +226 25 39 80 58 à 61
 Fax : +226 25 39 80 62
 Email : dg@me.bf
 www.me.bf

Direction du Marketing et de l'Appui Conseil (DMAC)

Service Renforcement des Capacités des Entreprises
 Tél. : +226 60 22 46 84
 Email : formations@me.bf



CALENDRIER DES FORMATIONS 2024

N°	Thème de la formation	Période	Lieu	Page
CREATION D'ENTREPRISE ET DEVELOPEMENT DES AFFAIRES				
FCD1	Procédures de passation des Marchés publics : montage des dossiers de soumission aux appels d'offres	<i>du 21 au 23 février du 20 au 22 novembre</i>	<i>Ouagadougou Bobo-Dioulasso</i>	9
FCD2	Procédures de passation des marchés de la Banque mondiale et de l'Union européenne : Montage des dossiers de soumission aux appels d'offres	<i>du 18 au 23 mars</i>	<i>Ouagadougou</i>	10
FCD3	Maîtrise des Incoterms pour une optimisation de vos Importations et Exportations (niveau I)	<i>du 24 au 26 avril du 18 au 20 septembre</i>	<i>Ouagadougou Bobo-Dioulasso</i>	11
FCD4	Gestion d'entreprise selon la méthodologie GERME	<i>du 02 au 07 septembre</i>	<i>Ouagadougou</i>	12
FCD5	Booster son chiffre d'affaires par le marketing digital	<i>du 29 au 31 mai du 02 au 04 octobre</i>	<i>Ouagadougou Bobo-Dioulasso</i>	13
FCD6	Master Class en Entrepreneurat	<i>du 12 au 14 août</i>	<i>Ouagadougou</i>	15
FCD7	Gouvernance et vie associative	<i>du 12 au 14 juin</i>	<i>Ouagadougou</i>	17
FCD8	Maîtrise des Incoterms pour une optimisation de vos Importations et Exportations (niveau II)	<i>du 06 au 08 novembre</i>	<i>Ouagadougou</i>	19
FCD9	Leadership et conduite du changement en entreprise	<i>du 21 au 24 octobre</i>	<i>Koudougou</i>	20
FCD10	L'Intelligence économique pour une meilleure gestion de votre entreprise	<i>du 03 au 06 décembre</i>	<i>Ouagadougou</i>	21
METIER DE CONSULTANT				
FMC1	Formation de Formateurs en création d'entreprise TRIE-CREE, selon la méthodologie GERME (nouvelle version)	<i>du 1^{er} au 12 juillet</i>	<i>Ouagadougou</i>	24
FMC2	Certification au métier de consultant	<i>à partir de mars</i>	<i>Ouagadougou</i>	25
FMC3	Formation de Formateurs en GERME Rural (GERME Niveau 1)	<i>du 13 au 24 mai</i>	<i>Ouagadougou</i>	26
FMC4	Certification au métier de consultant spécial Bobo-Dioulasso	<i>A partir d'avril</i>	<i>Bobo-Dioulasso</i>	27
FMC5	Gestion de l'incubateur	<i>du 07 au 11 octobre</i>	<i>Ouagadougou</i>	28



PARCOURS D'INSCRIPTION

DEMARCHE A SUIVRE

1 Choisissez votre formation dans notre catalogue disponible au siège et dans les antennes régionales de la MEBF ou sur le site web : www.me.bf

2 Inscrivez-vous en remplissant votre formulaire d'inscription (voir dernière page du catalogue) ou contactez-nous au téléphone : +226 60 22 46 84 ou via email : formations@me.bf

3 Finalisez vos démarches d'inscription et procédez au règlement



PROGRAMME DE PANTOUFLAGE ÉCONOMIQUE

RECONVERSION
PROFESSIONNELLE SOUPLE

Pour une reconversion professionnelle souple des retraités et des salariés des secteurs public et privé au Burkina Faso

Le programme de pantouflage économique vise à permettre aux travailleurs des secteurs public et privé de mieux préparer ou assurer leurs retraites, grâce à un appui-conseil structuré et adapté en vue de créer des entreprises viables.



Exceller dans la synergie

SERVICES & TARIFICATION

NIVEAU
01

* 200 000 FCFA
Durée : 2 mois

- ✓ Formation sur l'esprit et la création d'entreprise ;
- ✓ Formation sur l'innovation et la créativité ;
- ✓ Appui au montage d'un plan d'affaires.

NIVEAU
02

* 250 000 FCFA
Durée : 4 mois

- ✓ Appui à la formalisation du projet d'entreprise ;
- ✓ Coaching bancaire (formation sur la défense de projets et appui à la recherche de financement) ;
- ✓ Formation sur la gestion financière, fiscale, comptable et commerciale des entreprises.

NIVEAU
03

* 300 000 FCFA
Durée : 6 mois

- ✓ Appui-conseils pour la mise en œuvre et le suivi du projet ;
- ✓ Réseautage (parrainage, mise en relation, partage d'informations).

**CREATION D'ENTREPRISE ET
DEVELOPPEMENT DES AFFAIRES**

Ouagadougou (BF), du 21 au 23 février 2024

Bobo-Dioulasso (BF), du 20 au 22 novembre 2024

Public cible

1. Chefs et gestionnaires d'entreprise
2. Responsables de l'administration et des finances
3. Responsables des Achats
4. Personnes chargées de l'élaboration des dossiers de soumission aux appels d'offres

Objectifs

1. Connaître les modes et les procédures de passation des marchés publics au Burkina Faso
2. Maîtriser la structure et le contenu du dossier type d'appels d'offre
3. Connaître les méthodes efficaces de soumission aux appels d'offres

Durée : 3 jours

Contenu pédagogique

1. Aperçu de l'architecture du système des marchés publics au Burkina Faso : cadre législatif et réglementaire, principaux intervenants, leurs attributions, procédures nationales de passation des marchés publics
2. Composition d'un dossier type d'appel d'offre (DAO-type) des marchés de travaux, de fournitures et de prestations intellectuelles
3. Méthodologie de réponse aux appels d'offres publics pour les marchés de travaux, de fournitures et de prestations intellectuelles
4. Elaboration des devis quantitatifs et estimatifs pour les marchés de travaux, de fournitures et de prestations intellectuelles.

Méthode pédagogique

1. Exposés théoriques
2. Etude de cas
3. Partage d'expérience

Prestations pédagogiques

1. 75 000 FCFA par personne, hors transport et hébergement
2. 56 250 FCFA pour les membres de la MEBF
3. Une attestation de formation délivrée à chaque participant
4. Pauses cafés et déjeuners offerts pendant la formation



Ouagadougou (BF), du 18 au 23 mars 2024

Public cible

1. Chefs et gestionnaires d'entreprise
2. Responsables des Achats
3. Personnes chargées de l'élaboration des dossiers de soumission aux appels d'offres
4. Chefs et gestionnaires d'entreprise
5. Responsables de l'administration et des finances
6. Chargé de suivi-évaluation de projet

N.B : Les participants doivent être impliqués professionnellement dans la passation de marchés.

Objectifs

1. Connaître les modes et les procédures de passation des marchés de la Banque mondiale et de l'Union européenne
2. Maîtriser la structure et le contenu du dossier type d'appels d'offres
3. Connaître les méthodes efficaces de soumission aux appels d'offres

Contenu pédagogique

1. Aperçu de l'architecture du système des marchés publics au Burkina Faso : cadre législatif et réglementaire, principaux intervenants, leurs attributions, procédures nationales de passation des marchés publics
2. Aperçu de l'architecture du système de passation des marchés de la Banque mondiale et de l'Union européenne : contexte réglementaire et juridique, principaux intervenants, leurs contributions, etc.
3. Composition de dossier type d'appel d'offre (DAO-type) des marchés de travaux, de fournitures et de prestations intellectuelles
4. Méthodologie de réponse aux appels d'offres selon les procédures de la Banque mondiale et de l'Union européenne
5. Elaboration des devis quantitatifs et estimatifs pour les marchés de travaux, de fournitures et de prestations intellectuelles

Durée : 6 jours

Méthode pédagogique

1. Exposés théoriques
2. Etude de cas
3. Partage d'expérience

Prestations pédagogiques

1. 150 000 FCFA par personne, hors transport et hébergement
2. 112 500 FCFA pour les membres de la MEBF
3. Une attestation de formation délivrée à chaque participant
4. Pausas cafés et déjeuners offerts pendant la formation



Ouagadougou (BF), du 24 au 26 avril 2024

Bobo Dioulasso (BF), du 18 au 20 septembre 2024

Public cible

1. Cadres des structures intervenant dans le commerce international
2. Cadres des services Achats, Transport, Logistique, Ventes
3. Transitaires, commissionnaires agréés en douane

Durée : 3 jours

Méthode pédagogique

1. Exposés théoriques
2. Etude de cas
3. Partage d'expérience

Prestations pédagogiques

1. 200 000 FCFA par personne, hors transport et hébergement
2. 150 000 FCFA pour les membres de la MEBF
3. Une attestation de formation délivrée à chaque participant
4. Pausas cafés et déjeuners offerts pendant la formation

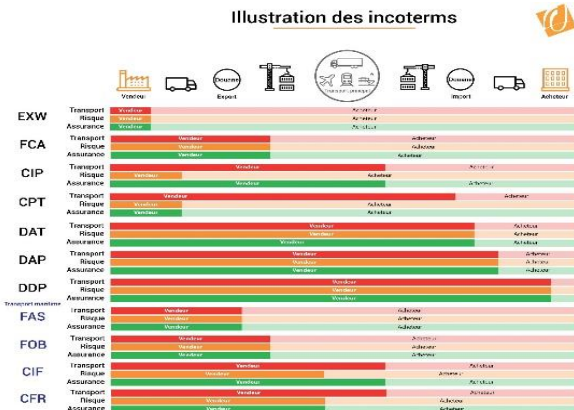
Objectifs

1. Maîtriser les règles et termes utilisés entre les acheteurs et vendeurs dans le commerce international
2. Mieux utiliser la réglementation en vigueur dans les opérations d'échanges internationaux

Contenu pédagogique

1. Les INCOTERMS 2020
2. Les pièges des INCOTERMS
3. Comparaison des INCOTERMS : transfert de risque
4. Gestion pratique de l'acheminement des marchandises
5. INCOTERMS et les liners terms
6. INCOTERMS et assurance liés au transport
7. INCOTERMS et expéditions par conteneur

Illustration des incoterms



Ouagadougou (BF), du 02 au 07 septembre 2024

Public cible

1. Dirigeants d'entreprise
2. Gestionnaires
3. Porteurs de projet

Objectifs

1. Maîtriser les bonnes pratiques de gestion de son entreprise
2. Connaître et exploiter des outils de gestion simplifiés et pratiques
3. Gérer mieux son entreprise au quotidien.

Durée : 6 jours

Contenu pédagogique



Méthode pédagogique

1. Exposés théoriques
2. Exposés théoriques
3. Partage d'expériences
4. Études de cas
5. Mise en situation

Prestations pédagogiques

1. 100 000 FCFA par personne, hors transport et hébergement
2. 75 000 FCFA pour les membres de la MEBF
3. Kit GERME incluant 7 manuels et un sac et une attestation
4. Pauses cafés et déjeuners offerts pendant la formation

1. THEME 1

ENTREPRISE ET FAMILLE

1. Les principes fondamentaux de gestion des affaires
2. Gérer l'influence de la famille dans les affaires

2. THEME 2

MARKETING

1. Le Marketing et votre entreprise
2. Positionner votre produit
3. Le Marketing Mix (les 7P)

3. THEME 3

ACHATS ET CONTROLE DE STOCK

1. Bien acheter pour l'entreprise
2. Contrôler le stock après achat
3. Gérer les relations avec les fournisseurs

4. THEME 4

ESTIMATION DES COÛTS

1. Connaître vos coûts
2. Calculer les coûts des biens ou services

5. THEME 5

COMPTABILITE

1. Tenue des registres
2. Un système simple de tenue des registres
3. Utilisation des registres pour améliorer votre entreprise

6. THEME 6

PERSONNEL ET PRODUCTIVITE

1. Relation entre personnel et productivité
2. Les facteurs qui influencent la productivité
3. Recrutement du personnel productif
4. Comment promouvoir la productivité du personnel
5. Milieu de travail et productivité
6. Gestion des problèmes liés aux employés
7. Relations d'affaires & productivité

7. THEME 7

PLANIFIER POUR VOTRE ENTREPRISE

1. Planifier pour le futur
2. Processus de planification
3. Elaborer des plans pour votre entreprise
4. Utiliser les plans



*GERME : Gérez mieux votre entreprise

Bobo Dioulasso (BF), du 29 au 31 mai 2024

Ouagadougou (BF), du 02 au 04 octobre 2024

Public cible

1. Responsables de PME
2. Cadres des services marketing
3. Agents commerciaux
4. Toutes personnes intéressées

Objectifs

1. Appréhender les enjeux du marketing digital
2. Développer un réseau commercial performant
3. Digitaliser ses informations commerciales

Durée : 3 jours



Contenu pédagogique

1. Définition des concepts : le digital et le marketing digital
2. Les techniques et moyens de développement du réseau pour la commercialisation des biens et services
3. Les méthodes et outils de digitalisation des informations commerciales

Méthode pédagogique

1. Exposés théoriques
2. Etude de cas
3. Partage d'expérience

Prestations pédagogiques

1. 75 000 FCFA par personne, hors transport et hébergement
2. 56 250 FCFA pour les membres de la MEBF
3. Une attestation de formation délivrée à chaque participant
4. Pausas cafés et déjeuners offerts pendant la formation



Créer votre entreprise

en **ligne** et en toute **sécurité**



www.creerentreprise.me.bf



peb
PORTES ENVERS LE NATIONAL ÉCONOMIQUE

Centre de Commerce
et d'Attractivité de Burkina Faso

LA MAISON DE L'ENTREPRISE
DU BURKINA FASO

Ouagadougou (BF), du 12 au 14 août 2024

Public cible

1. Toutes personnes intéressées

Durée : 3 jours**Objectifs**

1. Identifier et valider son idée d'entreprise par la méthode du « design thinking » ;
2. Construire son business model ;
3. Maîtriser les étapes de la préparation de son pitch

Contenu pédagogique

1. Définition des concepts ;
2. Identification de l'idée d'esprit d'entreprise à travers le processus de « design thinking » ;
3. Pratique du scannage des idées à fort impact social ;
4. Le Business model ;
5. Préparation et pratique du pitch ;
6. Choix de la forme juridique ;
7. Régimes d'imposition au Burkina Faso et les implications ;
8. Formalités de création d'entreprise.

Entrepreneuriat**Méthode pédagogique**

1. Exposés théoriques
2. Exposés théoriques
3. Partage d'expériences
4. Études de cas
5. Mise en situation

Prestations pédagogiques

1. 50 000 FCFA par personne, hors transport et hébergement
2. Une attestation de formation délivrée à chaque participant
3. Pauses cafés et déjeuners offerts pendant la formation



SEFAFI

SERVICE DE FACILITATION
DU FINANCEMENT DES ENTREPRISES



SERVICES OFFERTS ET TARIFICATION

Face à la problématique de l'accès au financement des PME, la Maison de l'Entreprise du Burkina Faso (MEBF) a mis en place le Service de Facilitation du Financement des entreprises (SEFAFI).

Le SEFAFI est un modèle d'accompagnement adapté, prenant en compte les contraintes et spécificités des PME et les exigences des institutions de financement en matière de formulation de projets bancables et d'accompagnement à la mise en œuvre.

PACK START

25 000 F CFA

- ✓ Appui à l'élaboration de la demande de financement ;
- ✓ Introduction de la fiche de pré-projet remplie auprès des banques partenaires ;
- ✓ Suivi de l'obtention de l'avis des banques partenaires.

PACK OR

450 000 F CFA

- ✓ Appui à l'élaboration de la demande de crédit ;
- ✓ Coaching bancaire ;
- ✓ Appui à la gestion des procédures administratives pour le déblocage du financement ;
- ✓ Formation en gestion ;
- ✓ Suivi post financement sur 12 mois.

Ce pack concerne les promoteurs disposant déjà d'un plan d'affaires bien structuré et actualisé et à la recherche d'un financement.

PACK BRONZE

150 000 F CFA

- ✓ Appui au montage de plan d'affaires (autre motif que la recherche de financement) ;
- ✓ Suivi post financement sur 6 mois.

Ce pack concerne les promoteurs ayant déjà un financement et souhaitant disposer d'un plan d'affaires pour la mise en œuvre de leur projet et d'un suivi.

PACK DIAMANT

550 000 F CFA

- ✓ Appui au montage du plan d'affaires ;
- ✓ Appui à l'élaboration de la demande de crédit ;
- ✓ Coaching bancaire (formation sur la défense de projets et appui à la recherche de financement) ;
- ✓ Appui à la gestion des procédures administratives pour le déblocage du financement ;
- ✓ Formation en gestion ;
- ✓ Suivi post financement sur 12 mois.

PACK ARGENT

300 000 F CFA

- ✓ Formation en gestion ;
- ✓ Suivi post financement sur 12 mois.

Ce pack concerne les promoteurs disposant d'un financement et souhaitant un appui pour le suivi et le renforcement de capacités de gestion.

NOS PARTENAIRES ACTUELS



Exceller dans la synergie

132 Avenue de Lyon · 01 BP 379 Ouagadougou 01
Tél.: +226 25 39 80 60/61 · +226 60 22 46 84
E-mail : sefafi@me.bf · Site web : www.me.bf

Ouagadougou (BF), du 12 au 14 juin 2024

Public cible

1. Tous responsables d'associations, d'organisations professionnelles, de groupements
2. Salariés et membres de mouvements

Durée : 3 jours

Méthode pédagogique

1. Exposés théoriques
2. Exposés théoriques
3. Partage d'expériences
4. Études de cas
5. Mise en situation

Prestations pédagogiques

1. 100 000 FCFA par personne, hors transport et hébergement
2. 75 000 FCFA pour les membres de la MEBF
3. Une attestation de formation délivrée à chaque participant
4. Pauses cafés et déjeuners offerts pendant la formation

Objectifs

1. Maîtriser la vie statutaire d'une association, les rôles des membres et des dirigeants
2. Assurer convenablement la fonction de responsable associatif et promouvoir les bonnes pratiques de gouvernance
3. Maîtriser les techniques d'organisation et d'animation de la vie associative

Contenu pédagogique

1. Règlementation de la liberté d'association au Burkina Faso
2. Procédures de création d'une association
3. Importance de la vision et du cycle de vie d'une association
4. Développement organisationnel
5. Vie associative
6. Techniques d'animation de réunion
7. Documents de gestion administrative
8. Gestion des conflits
9. Communication pour une dynamique organisationnelle
10. Procédures et outils de gestion financière
11. Gestion du budget de l'association
12. Techniques de plaidoyer
13. Leadership





giz



BURKINA TEXTILE, l'Incubateur de projets textiles au Burkina Faso



OBJECTIF GÉNÉRAL

Offrir des services d'incubation et d'accompagnement dans la mobilisation des ressources de financement aux acteurs dans le secteur du coton et du textile au Burkina Faso.

PUBLIC CIBLE

Personnes physiques, les associations, les groupements professionnels, les Petites et Moyennes Entreprises(PME) et les Start-ups dans le secteur de la transformation artisanale et industrielle du coton et du textile Burkinabé.

SIEGE

Maison de l'Entreprise du Burkina Faso.

📍 132 Avenue de Lyon 01 BP 379 Ouagadougou 01

✉ : info@burkinatextile.bf 🌐 : www.burkina.textile

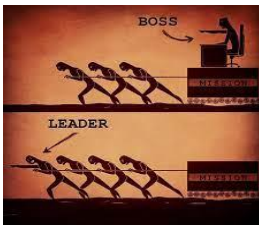
Tél:+226 53 30 52 53

Koudougou (BF), du 21 au 24 octobre 2024

Public cible

1. Dirigeants d'entreprises
2. Cadres techniques et administratifs

Durée : 4 jours



Objectifs

1. Développer les savoir-être importants en termes de leadership
2. Savoir stimuler ses collaborateurs
3. Comprendre les enjeux, les démarches et les outils pour réussir un projet de changement en entreprise
4. Identifier les origines des tensions sociales au sein de l'entreprise et les solutions adéquates

Contenu pédagogique

1. Capacité de leadership
2. Développement d'une équipe confiante, performante et coopérante
3. Gestion des conflits
4. Enjeux, démarches et outils pour réussir un projet de changement en entreprise
5. Origines des tensions sociales au sein de l'entreprise et les solutions adéquates

Méthode pédagogique

1. Exposés théoriques
2. Etude de cas
3. Partage d'expérience

Prestations pédagogiques

1. 300 000 FCFA par personne, hors transport et hébergement
2. 225 000 FCFA pour les membres de la MEBF
3. Une attestation de formation délivrée à chaque participant
4. Pauses cafés et déjeuners offerts pendant la formation



Ouagadougou (BF), du 03 au 06 décembre 2024

Public cible

1. Dirigeants d'entreprise ;
2. Gestionnaires ;
3. Porteurs de projet ;
4. Cadres des structures d'appui aux PME, des cabinets, bureaux d'études et centres de ressources en entrepreneuriat ;
5. Consultants ;
6. Diplômés intéressés par la consultance.

Objectifs

1. Définir les enjeux et présenter l'IE comme un facteur clé de succès pour la réalisation des objectifs stratégiques des organisations ;
2. Elaborer et mettre en œuvre des méthodes et outils d'audit et de gestion du système d'intelligence économique ;
3. Identifier et exprimer les besoins de l'organisation en information ;
4. Mettre en œuvre, animer et piloter un dispositif de recueil, d'exploitation et de diffusion de l'information en adéquation avec l'échelon décisionnel.

Durée : 4 jours

Contenu pédagogique

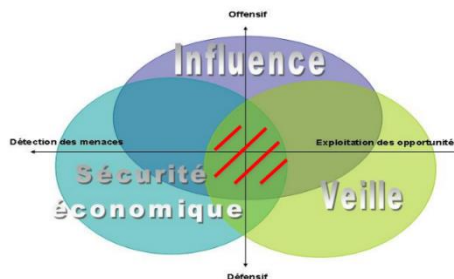
Méthode pédagogique

1. Exposés théoriques
2. Etudes de cas

1. Finalités et enjeux de l'intelligence économique dans les organisations ;
2. Le projet d'intelligence économique ;
3. Audit et pilotage du système d'intelligence économique ;
4. Identification et expression des besoins, animation du cycle de l'information ;
5. Gestion du recueil de l'information ;
6. Exploitation de l'information ;
7. Management des connaissances.

Prestations pédagogiques

1. 200 000 FCFA par personne, hors transport et hébergement
2. 150 000 FCFA pour les membres de la MEBF
3. Une attestation de formation délivrée à chaque participant
4. Pauses cafés et déjeuners offerts pendant la formation



METIER DE CONSULTANT



PROGRAMME DE CERTIFICATION AU METIER DE CONSULTANT



UN LABEL DE QUALITE !

Répondre aux besoins grandissants de formation appliquée
des cadres des structures d'appui aux petites et moyennes entreprises,
des cabinets, des bureaux d'études, des consultants indépendants
et des centres de ressources en entrepreneuriat.

**132 Avenue de Lyon
01 BP 379 Ouagadougou 01
Tél.: +226 25 39 80 60 / 61
+226 60 22 46 84
Email.: formations@me.bf**

Ouagadougou (BF), du 1^{er} au 12 juillet 2024

Public cible

1. Cadres des structures d'appui aux PME ;
2. Cadres des cabinets/bureaux d'études ;
3. Cadres des centres de formation ;
4. Consultants.

Objectifs

1. Acquérir les connaissances et outils nécessaires pour promouvoir, préparer, conduire, évaluer et suivre une activité de formation d'entrepreneurs potentiels ;
2. Assurer le suivi conseil des entrepreneurs potentiels en création d'entreprise à l'aide d'outils adaptés ;
3. Etre attesté Formateur TRIE-CREE.

Durée : 10 jours

Contenu pédagogique

Méthode pédagogique

1. Méthodologie participative
2. Exposés théoriques
3. Etudes de cas
4. Mise en situation
5. Coaching

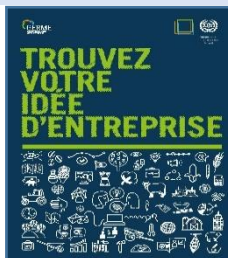
1. Analyse des Besoins en Formation ;
2. Apprentissage des adultes (andragogie) ;
3. Activités de préparation, d'animation et d'évaluation d'une formation d'entrepreneurs potentiels ;
4. Séances et outils de feedback ;
5. Simulation par les formateurs des modules TRIE ;
6. Simulation par les formateurs des modules CREE ;
7. Promotion de la formation TRIE CREE.

Prestations pédagogiques

1. 300 000 FCFA par personne, hors transport et hébergement et hors coaching
2. 225 000 FCFA pour les membres de la MEBF
3. Kit TRIE-CREE incluant 7 manuels et un sac
4. Une lettre de participation délivrée en cas de réussite
5. Pausés cafés et déjeuners offerts pendant la formation

NB. A l'issue de la formation, une session de coaching en situation réelle est à prévoir avec le Maître Formateur GERME/BIT.

A la charge de l'impétrant, le coaching lui permettra de disposer de son attestation de Formateur TRIE-CREE.



Ouagadougou (BF), à partir de mars 2024

Public cible

1. Cadres des structures d'appui aux PME, des cabinets, bureaux d'études et centres de ressources en entrepreneuriat
2. Consultants
3. Diplômés intéressés par la consultance

Objectifs

1. Acquérir les connaissances et outils nécessaires pour assurer le conseil, le diagnostic, le montage de plan d'affaires, la formation en gestion, le suivi accompagnement des entreprises
2. Etre habilité à gérer un centre de ressources en entrepreneuriat
3. Etre certifié Formateur en gestion d'entreprise
4. Etre certifié au métier de consultant

Durée : 6 mois**Contenu pédagogique****PROGRAMME 1**

1. Ingénierie du conseil
2. Esprit d'entreprise

PROGRAMME 2

1. Diagnostic d'entreprise
2. Montage de plan d'affaires

PROGRAMME 3

1. Formation de formateur en gestion d'entreprise et méthodes de suivi GERME
2. Marketing des services

PROGRAMME 4

1. Coaching terrain pour la réalisation d'un diagnostic et le montage d'un plan d'affaires

Méthode pédagogique

1. Exposés théoriques
2. Etudes de cas
3. Mise en situation
4. Partage d'expériences

Prestations pédagogiques

1. 850 000 FCFA par personne, hors transport et hébergement
2. 637 500 FCFA pour les membres de la MEBF
3. Un certificat délivré à la fin du parcours
4. Pauses cafés et déjeuners offerts pendant les formations

Le métier
de consultant



Sa mission ?

Son profil ?

Ses compétences ?

Son statut ?

Ouagadougou (BF), du 13 au 24 mai 2024

Public cible

1. Cadres des structures intervenant en milieu rural (structures d'appui aux PME, cabinets/ bureaux d'études, centres de formation) ;
2. Consultants orientés appui-conseil en milieu rural.

Objectifs

1. Acquérir les connaissances et outils nécessaires pour promouvoir, préparer, conduire, évaluer et suivre une activité de formation d'entrepreneurs ;
2. Etre habilité à gérer un centre de ressources en entrepreneuriat
3. Assurer le suivi-conseil des PME en gestion avec des outils adaptés ;
4. Etre attesté Formateur GERME niveau 1.

Durée : 10 jours

Contenu pédagogique

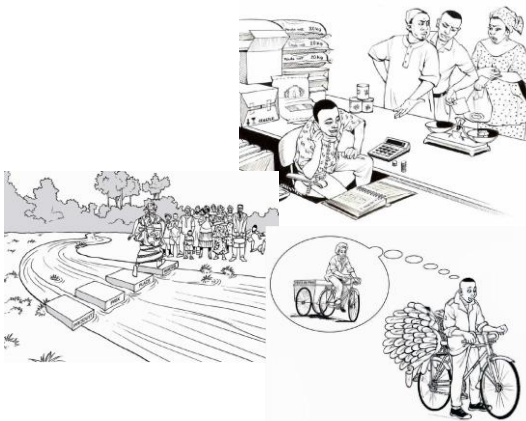
Méthode pédagogique

1. Méthodologie participative
2. Exposés théoriques
3. Etudes de cas
4. Mise en situation
5. Coaching

1. Analyse des Besoins en Formation ;
2. Formation des adultes (andragogie) ;
3. Activités de préparation, d'animation et d'évaluation d'une formation GERME niveau 1 ;
4. Séances et outils de feedback ;
5. Animation (mise en situation) des modules du séminaire de formation des entrepreneurs ;
6. Promotion de la formation GERME niveau 1.

Prestations pédagogiques

1. 300 000 FCFA par personne, hors transport et hébergement
2. 225 000 FCFA pour les membres de la MEBF
3. Une lettre de participation délivrée à chaque participant
4. Pausés cafés et déjeuners offerts pendant la formation



Bobo-Dioulasso (BF), A partir d'avril 2024

Public cible

1. Cadres des structures d'appui aux PME, des cabinets, bureaux d'études et centres de ressources en entrepreneuriat
2. Consultants
3. Diplômés intéressés par la consultance

Objectifs

1. Acquérir les connaissances et outils nécessaires pour assurer le conseil, le diagnostic, le montage de plan d'affaires, la formation en gestion, le suivi accompagnement des entreprises
2. Etre habilité à gérer un centre de ressources en entrepreneuriat
3. Etre certifié Formateur en gestion d'entreprise

Contenu pédagogique

Durée : 6 mois

Méthode pédagogique

1. Exposés théoriques
2. Etudes de cas
3. Mise en situation
4. Partage d'expériences

PROGRAMME 1

1. Ingénierie du conseil
2. Esprit d'entreprise

PROGRAMME 2

1. Diagnostic d'entreprise
2. Montage de plan d'affaires

PROGRAMME 3

1. Formation de formateur en gestion d'entreprise et méthodes de suivi GERME
2. Marketing des services

PROGRAMME 4

Coaching terrain pour la réalisation d'un diagnostic et le montage d'un plan d'affaires

Prestations pédagogiques

1. 850 000 FCFA par personne, hors transport et hébergement
2. 637 500 FCFA pour les membres de la MEBF
3. Un certificat délivré à la fin du parcours
4. Pauses cafés et déjeuners offerts pendant les formations



Ouagadougou (BF), du 07 au 11 octobre 2024

Public cible

1. Cadres des structures d'appui aux PME ;
2. Cadres des cabinets/bureaux d'études ;
3. Cadres des centres de formation ;
4. Consultants.

Objectifs

1. S'approprier les techniques et méthodologies d'incubation ;
2. Actualiser leurs connaissances et les méthodes d'aide aux entrepreneurs ;
3. Gérer les incubateurs pour en faire émerger de la richesse en plus des idées d'affaires.

Durée : 5 jours**Méthode pédagogique**

1. Méthodologie participative
2. Exposés théoriques
3. Etudes de cas
4. Mise en situation

Contenu pédagogique

1. Les innovations méthodologiques et outils novateurs d'entrepreneuriat ;
2. Le cycle d'incubation et d'accompagnement des incubés ;
3. Modèles d'incubateurs ;
4. Gouvernance et gestion de l'incubateur ;
5. Principes et bonnes pratiques d'incubation d'entreprises ;
6. Les outils novateurs pour Startup et PME.

Prestations pédagogiques

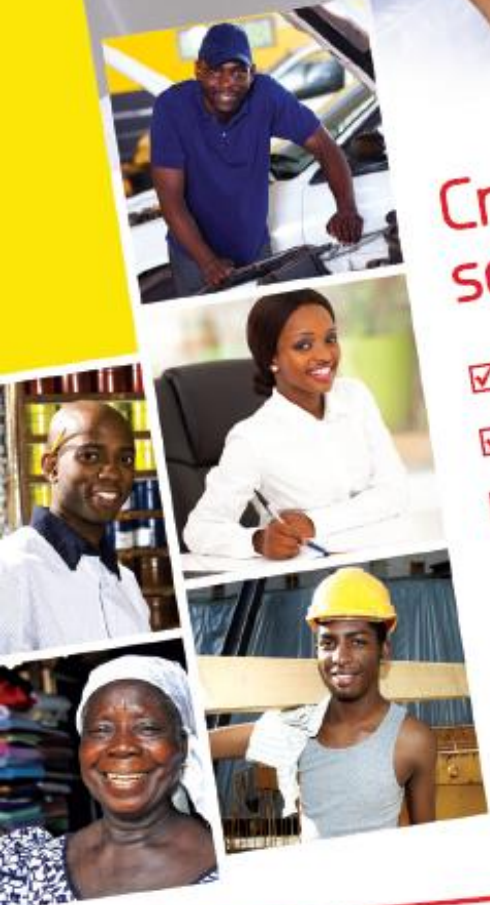
1. 200 000 FCFA par personne, hors transport et hébergement
2. 150 000 FCFA pour les membres de la MEBF
3. Une lettre de participation délivrée à chaque participant
4. Pauses cafés et déjeuners offerts pendant la formation





Créer la synergie pour soutenir vos activités

- ☑ Formalités d'actes de construire
- ☑ Formalités de création d'entreprises
- ☑ Renforcement des capacités
- ☑ Information & Orientation
- ☑ Appui conseil



Exceller dans la synergie

Planning des réunions d'information sur la création d'entreprise et des séminaires sur le management de la nouvelle entreprise de l'année 2024

Mois	Réunion d'information sur la création d'entreprise (RICE)		Séminaire de formation sur le management de la nouvelle entreprise (SMNE)	
	N°	Date (mardi à 08h30)	N°	Date (jeudi à 8h30)
Janvier	1	09 janvier	1	11 janvier
			2	25 janvier
Février	2	13 février.	3	08 février
			4	22 février
Mars	3	12 mars	5	07 mars
			6	21 mars
Avril	4	09 avril	7	04 avril
			8	18 avril
Mai	5	14 mai	9	09 mai
			10	23 mai
Juin	6	11 juin	11	13 juin
			12	27 juin
Juillet	7	09 juillet	13	11 juillet
			14	25 juillet
Août	8	13 août	15	08 août
			16	22 août
Septembre	9	10 septembre	17	12 septembre
			18	26 septembre
Octobre	10	08 octobre	19	10 octobre
			20	24 octobre
Novembre	11	12 novembre	21	07 novembre
			22	21 novembre
Décembre	12	10 décembre	23	05 décembre
			24	19 décembre



Ministère du Développement Industriel,
du Commerce, de l'Artisanat et des Petites
et Moyennes Entreprises



Les cibles

- Les entrepreneurs ;
- Les recruteurs ;
- Les promoteurs et gestionnaires d'entreprises ;
- Les professionnels du droit (notaires, avocats...);
- Les structures d'appui au secteur privé ;
- Les étudiants et les chercheurs.

Qu'est-ce que la plateforme apporte de nouveau ?

- les consultations et recherches en ligne par le public ;
- la vérification, la réservation en ligne de la disponibilité d'un nom commercial ou d'une dénomination sociale ;
- les réservations en ligne de dénomination sociale et ou de nom commercial ;
- la réduction des étapes et des délais de création d'entreprises ;
- le gain en temps et en argent.

Les partenaires



FNRCCM



www.fichiernationalrccm.bf

L'information en un clic !



Séminaire de formation Formulaire d'inscription



Nom :

.....

Prénom(s) :

.....

.....

Organisme :

.....

.....

Fonction :

.....

Email :

.....

.....

Téléphone professionnel :

Téléphone personnel :

Ville :

Pays :

Niveau d'études :

Formation identifiée :

.....

.....

.....

Quelles sont vos attentes vis-à-vis de cette formation ?

.....

.....

.....

.....

.....

MONTANT A PAYER :

.....

MODE DE PAIEMENT :

Chèque :

Espèces :

Virement bancaire :

Signature (+ cachet si organisme)

Le nombre de place étant limité, veuillez-vous inscrire le plus tôt possible.

Pour valider leur inscription, les participants doivent remplir et envoyer par email le présent formulaire (saisi ou manuscrit scanné) à l'adresse : formations@me.bf accompagné du règlement des frais de participation.

Il est recommandé de ne pas émettre de virement, ni de prendre les billets d'avion sans avoir au préalable pris contact avec la Direction du Marketing et de l'Appui Conseil de la Maison de l'Entreprise du Burkina Faso par mail sur formations@me.bf ou par téléphone au +226 60 22 46 84 ou +226 25 39 80 58 à 61.

Les paiements se font par virement bancaire, par chèque ou en espèce.

Les frais de participation comprennent les documents de travail, le matériel pédagogique, les pauses café et le déjeuner pendant la durée de la formation.

CADRE DES FORMATIONS :

Les séminaires se dérouleront aux lieux indiqués, dans des salles confortablement aménagées, climatisées et équipées de vidéoprojecteur. Pendant la durée de la formation, des pauses cafés et des déjeuners sont gracieusement offerts en journée. À la fin du séminaire, une fiche d'évaluation individuelle est remise à chacun des participants pour lui permettre d'apprécier la formation au travers du programme, des animateurs et de l'environnement de la formation.

VOYAGE & HEBERGEMENT :

Les frais de voyage et d'hébergement sont à la charge du participant et ne sont pas inclus dans les frais de formation. À ce titre, le participant est libre de trouver lui-même l'offre qui lui convient le mieux.

Les participants qui souhaitent être appuyés pour le choix de leur site d'hébergement pourront contacter les organisateurs des séminaires.

LA MAISON DE L'ENTREPRISE DU BURKINA FASO (MEBF)

La MEBF est une institution reconnue d'utilité publique, ayant pour objectif général d'appuyer le développement du secteur privé et de permettre à l'entrepreneur d'accéder en un seul lieu à une variété de services qui lui sont dédiés.

Le renforcement des capacités des entreprises est une pièce maitresse pour le développement des entreprises, raison pour laquelle la MEBF s'y investit depuis sa création en offrant des formations sur des thèmes d'intérêt pour le secteur privé.

Des formations pratiques et de haut niveau sont organisées annuellement pour améliorer les compétences des entrepreneurs et de leurs collaborateurs et renforcer leur performance et leur compétitivité.



APPUYER LE DÉVELOPPEMENT DU SECTEUR PRIVÉ

La MEBF,
un centre de services
intégrés au profit
des entreprises privées
et des groupements
professionnels

Exceller dans la synergie

132, Avenue de Lyon, 11 BP 379 Ouagadougou 11, Burkina Faso
Tél. : +226 25 39 80 58/59 • E-mail : dg@me.bf • info@me.bf • Site web : www.me.bf



Exceller dans la synergie

*La MEBF, un centre de services intégrés
au profit des entreprises privées et des
groupements professionnels*

©DMAC MEBF 2024

**ADRESSES MEBF
ET BUREAUX
DECONCENTRES**

Maison de l'Entreprise du Burkina Faso

Sise 132 avenue de Lyon, côté nord de la Chambre
de Commerce et d'Industrie du Burkina Faso

11 BP 379 Ouagadougou

Tél. : +226 25 39 80 60/61

Fax : +226 25 39 80 62

Email : dg@me.bf - Site Internet : www.me.bf

www.facebook.com/Maison-de-l'Entreprise-du-Burkina-
Faso-Officiel

Nous suivre sur Facebook  Twitter  YouTube 

Bagré : +226 24 71 40 64

Bobo-Dioulasso : +226 20 98 20 30

Banfora : +226 71 52 17 03

Dédougou : +226 20 52 12 52

Dori : +226 24 46 00 76

Fada N'Gourma : +226 24 77 02 01

Gaoua : +226 20 90 31 27

Kaya : +226 24 45 13 14

Koupéla : +226 72 72 49 49

Ouahigouya : +226 24 55 07 23/24 55 20 21

Koudougou : +226 25 44 10 68

Tenkodogo : +226 24 71 09 78